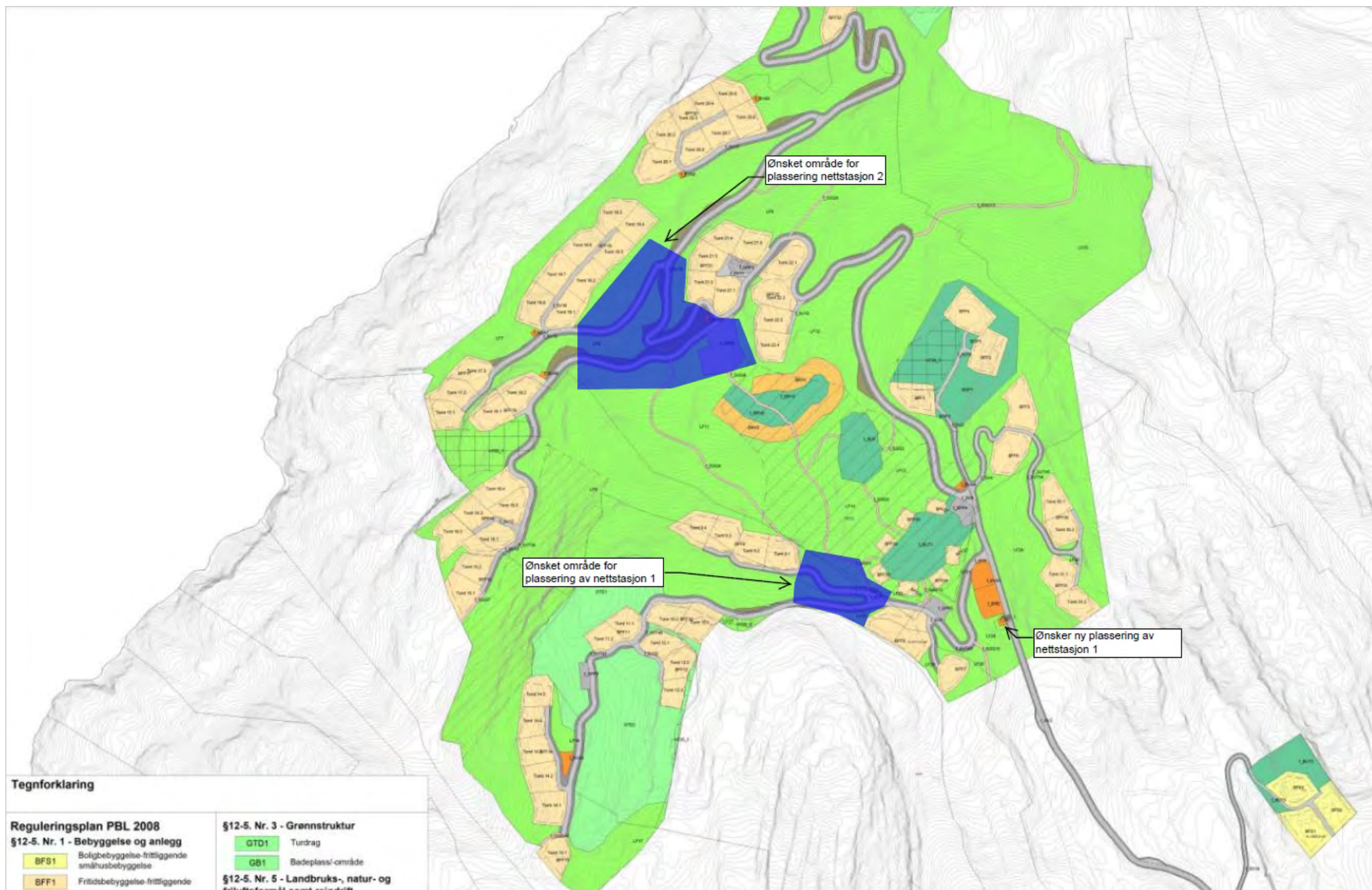


Fra: Lofthus, Alexander[Alexander.Lofthus@ae.no]
Sendt: 13.06.2022 13:47:48
Til: post@lyngdal.kommune.no[post@lyngdal.kommune.no]
Tittel: Reguleringsplan - Krågestøl i Lyngdal

Protected - Technical information

Viser til Høring og offentlig ettersyn av forslag til detaljreguleringsplan for fritidsboliger og småbåthavn Krågestøl, planID 202010

Med tanke på planområdets størrelse og antall boliger må det påregnes at det må etableres 2 nye nettstasjoner i planområdet. Det bes derfor at det blir avsatt 2 områder for energianlegg sentralt i planområdet slik forslag plankart viser. Det er ikke tillatt å oppføre hus eller andre innretninger nærmere nettstasjonen enn 5 meter horisontalavstand fra nærmeste bygningsdel. Dette gjelder også lekeplass og andre parkanlegg.



Skissert ønsket område for de 2 nye nettstasjonene er gjort ut fra en mest mulig strategisk plassering, da midt i mellom boligene for å få minst mulig avstand til de nye boligene fra nettstasjonene.

Er det behov for å avklaring/utredning/bestilling bes henvendelsen gå via vår hjemmeside www.aenett.no.

Link til bestillingsskjema : <https://www.aenett.no/bygge-og-grave/tilknytning-til-nett/nytilknytning-storre-anleg/skjema-for-tilknytning-storre-anlegg/>

Med vennlig hilsen

Alexander Lofthus
Prosjektingeniør

Fiboveien 2B | 4580 Lyngdal
tlf: +47 38 60 72 49

Agder Energi Nett AS
Postboks 794 Stoa | 4809 Arendal
tlf: +47 38 60 72 72
www.aenett.no

Protected - Technical information